

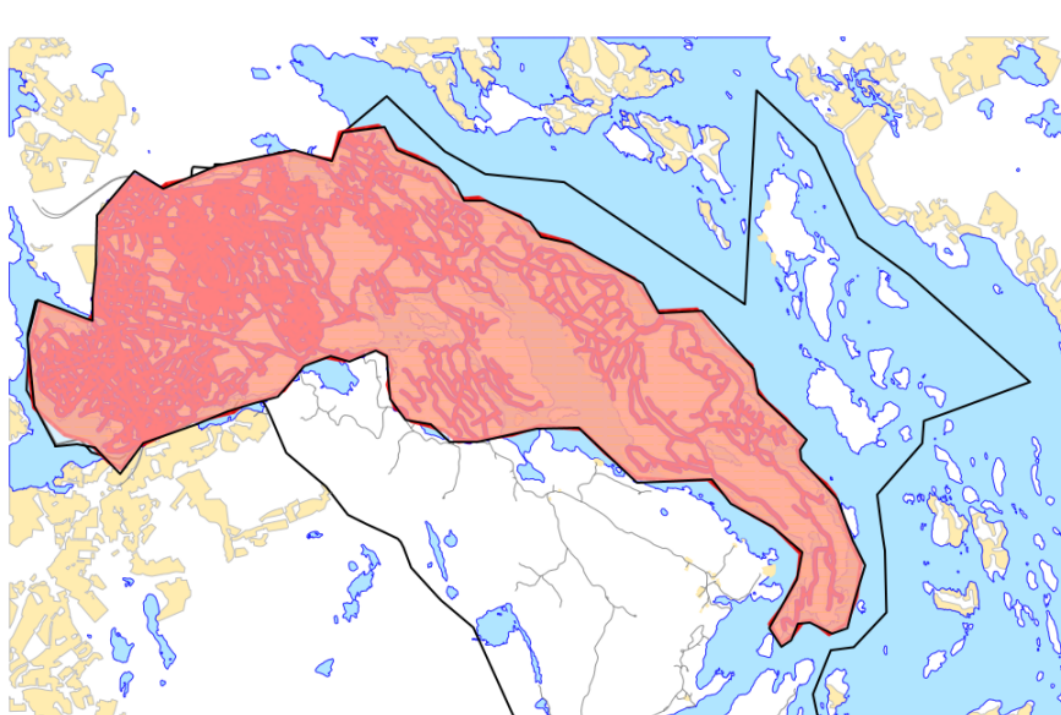
0138 2014-00011

Tyresö kommuns lokala trafikföreskrifter om parkering i Tyresö kommun;

beslutade den 2 maj 2014.

Tyresö kommun föreskriver med stöd av 10 kap. 1 § andra stycket 17 och 3 § första stycket trafikförordningen (1998:1276) följande.

På markerade sträckor i Tyresö kommun enligt kartbild. 1 § Fordon får parkeras på gata, väg, allmän parkeringsplats eller annan gatuliknande allmän plats under högst 24 timmar i följd vardagar utom dag före sön- och helgdag. 2 § Föreskrifterna gäller hela Tyresö kommun med undantag för de områden som ligger utanför tätbebyggt område och inte är markerade på kartan.



Dessa föreskrifter träder i kraft den 16 juni 2014 då 0138 2009-00068 om parkering i Tyresö kommun skall upphöra att gälla.

På Tyresö kommuns vägnar.
Regina Lindberg

Helena Hartzell