

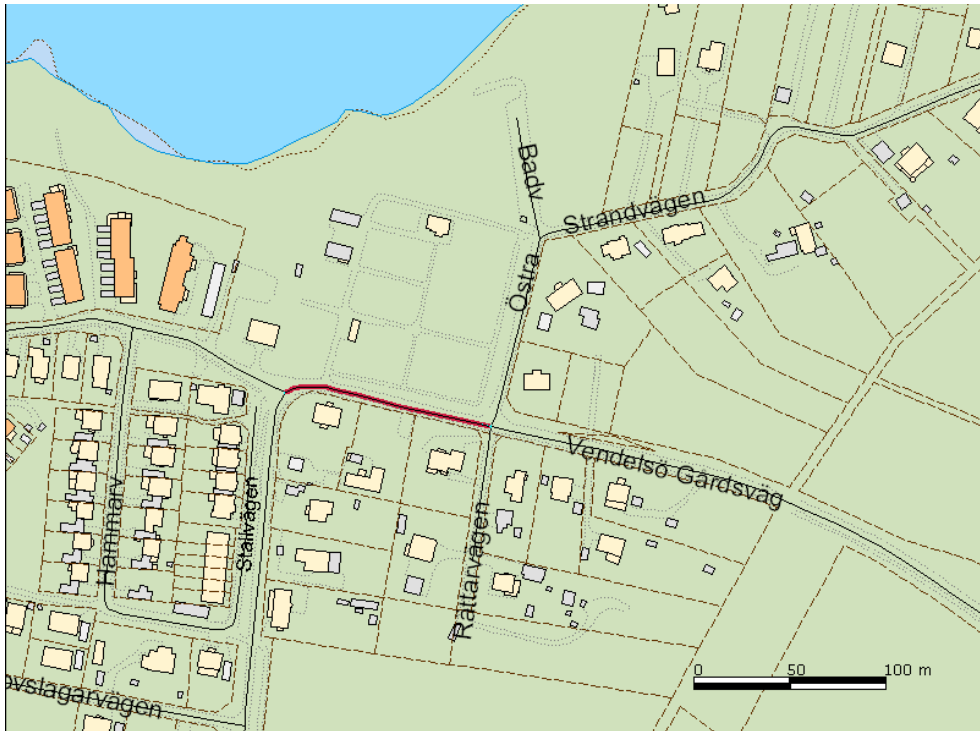


Haninge kommuns lokala trafikföreskrifter om förbud att parkera på Vendelsö gårdsväg i Vendelsö;

beslutade den 1 juni 2010.

Haninge kommun föreskriver med stöd av 10 kap. 1 § andra stycket 16 och 3 § första stycket trafikförordningen (1998:1276) följande.

På markerade sträckor på Vendelsö gårdsväg enligt kartbild får inte fordon parkeras.



Dessa föreskrifter träder i kraft den 1 juli 2010 då 1974-9 skall upphöra att gälla.

På Haninge kommuns vägnar.

Lars Johnsson