



0126 2015-00303

Huddinge kommuns lokala trafikföreskrifter om parkering på Buddlejävägen;

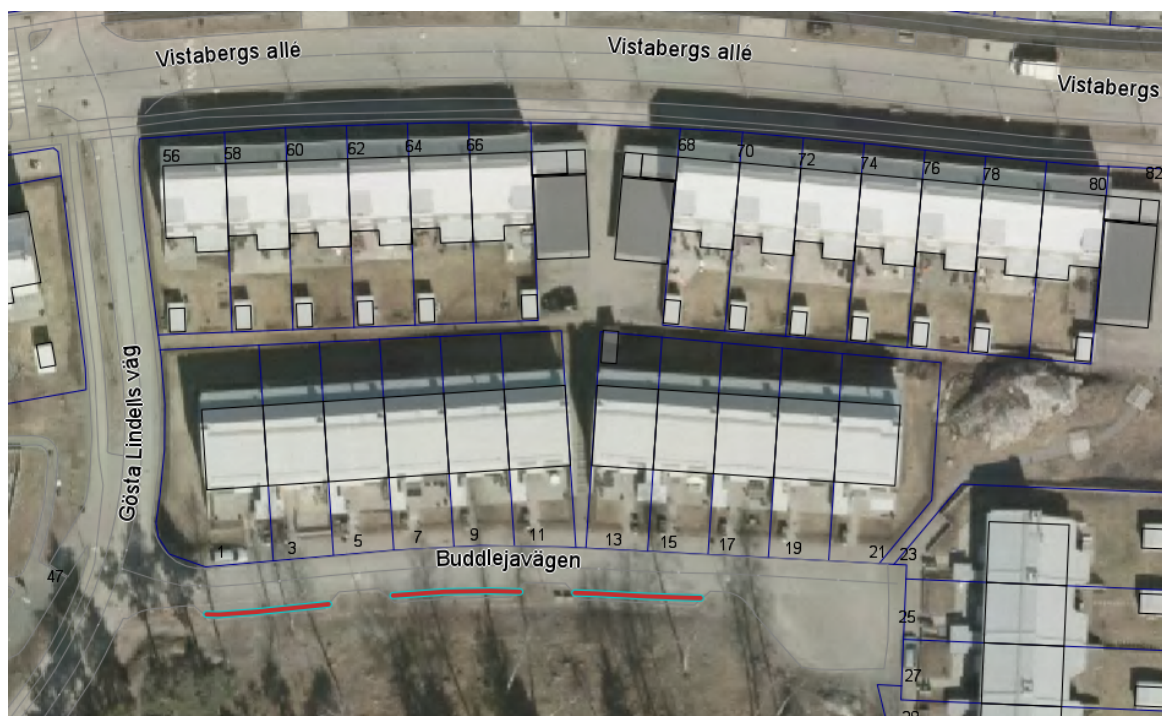
beslutade den 2 oktober 2015.

Huddinge kommun föreskriver med stöd av 10 kap. 1 § andra stycket 16 och 17 och 3 § första stycket trafikförordningen (1998:1276) följande.

På markerade sträckor på Buddlejävägen enligt kartbild får fordon parkeras under högst 4 tim i följd.

Tidsbegränsningen gäller under tiden vardag utom vardag före sön- och helgdag klockan 08.00 - 21.00.

Parkeringsskiva eller motsvarande ska användas.



Denna författning träder i kraft den 9 november 2015 då 0126 2011-00101 om parkering på Buddlejävägen skall upphöra att gälla.

På Huddinge kommuns vägnar.

Annika Feychting

Amir Spahovic