



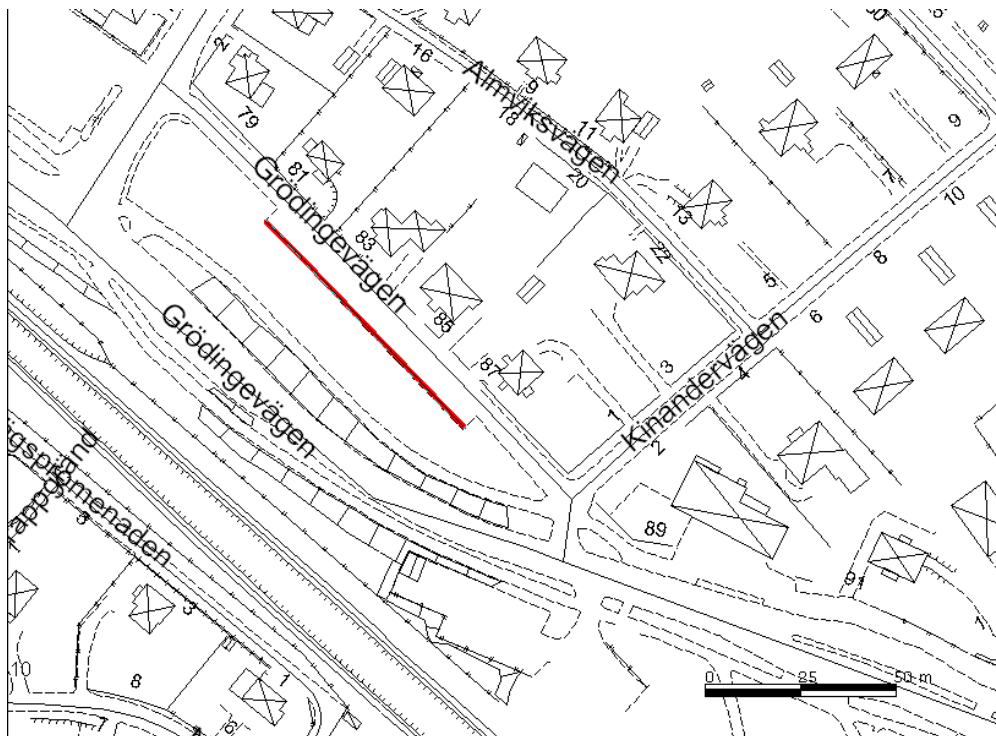
0181 2009-00521

Södertälje kommuns lokala trafikföreskrifter om parkering på Grödingevägen;

beslutade den 1 juni 2009.

Södertälje kommun föreskriver med stöd av 10 kap. 1 § andra stycket 16 och 17 och 3 § första stycket trafikförordningen (1998:1276) följande.

På markerad sträcka på Grödingevägens körbanedel mittför fastigheterna med adressnummer 81-87 enligt kartbild får fordon parkeras.



Dessa föreskrifter träder i kraft den 2 juni 2009 då 93-290 skall upphöra att gälla.

På Tekniska nämndens vägnar.

Lars Kustus