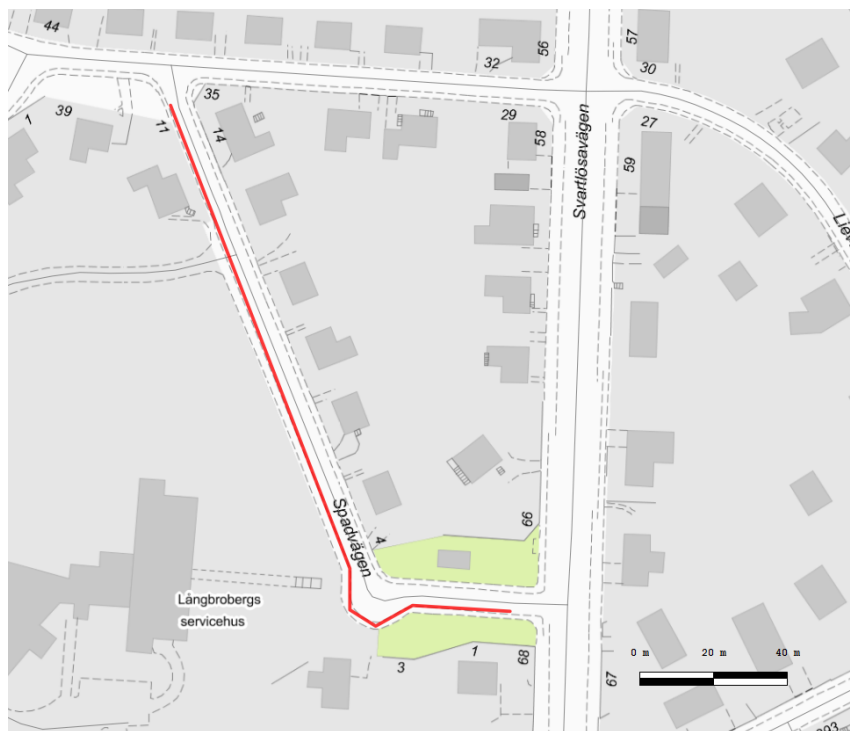


## **Stockholms kommuns lokala trafikföreskrifter om förbud mot att parkera fordon på Spadvägen;**

beslutade den 3 november 2014.

Stockholms kommun föreskriver med stöd av 10 kap. 1 § andra stycket 16 och 3 § första stycket trafikförordningen (1998:1276) följande.

På markerad sträcka på Spadvägens västra/södra sida enligt kartbild får fordon inte parkeras.



Denna författning träder i kraft den 7 november 2014.

På trafik- och renhållningsnämndens vägnar.

Andrea Löf

Desirée Eklöf