

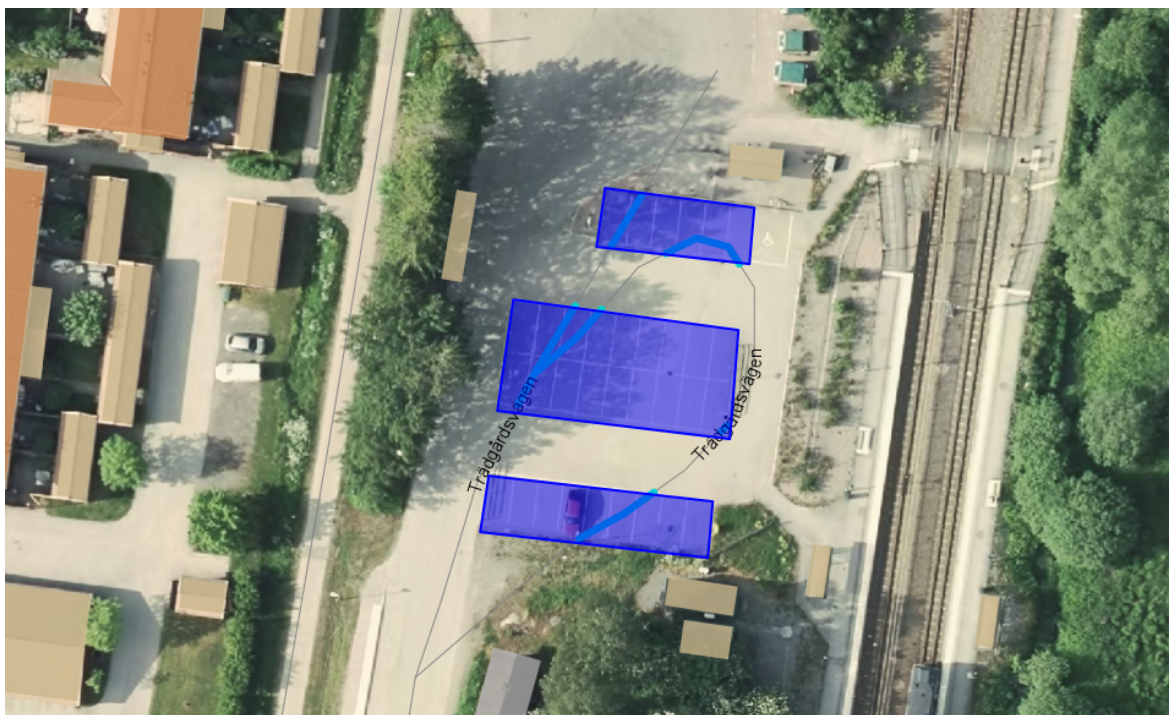
Vallentuna kommuns lokala trafikföreskrifter om parkering på Trädgårdsvägen;

beslutade den 16 november 2016.

Vallentuna kommun föreskriver med stöd av 10 kap. 1 § andra stycket 16 och 3 § första stycket trafikförordningen (1998:1276) följande.

På blåmarkerade områden på Trädgårdsvägen enligt kartbild får fordon, med avvikelse från kommunens lokala trafikföreskrifter 0115 2016-00161 om förbud att parkera på Trädgårdsvägen, parkeras under högst 24 tim i följd.

Tidsbegränsningen gäller under tiden vardag utom vardag före sön- och helgdag klockan 00.00 - 24.00



Denna författning träder i kraft den 25 november 2016.

På Vallentuna kommuns vägnar.

Elwe Nilsson

Daniel Jäderland