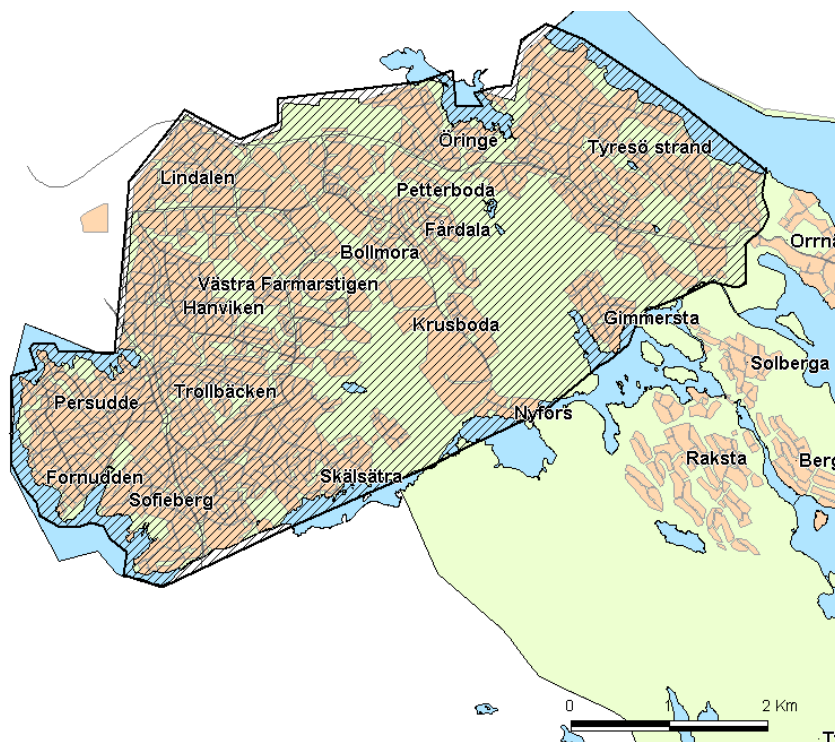


Tyresö kommuns lokala trafikföreskrifter om parkering för rörelsehindrad i Tyresö kommun;

beslutade den 28 januari 2010.

Tyresö kommun föreskriver med stöd av 10 kap. 1 § andra stycket 17 och 3 § första stycket trafikförordningen (1998:1276) följande.

På markerade sträckor i Tyresö kommun enligt kartbild får fordon som brukas av personer som har parkeringstillstånd för handikappade parkeras högst 24 timmar på sådan plats där parkering enligt lokala trafikföreskrifter annars är förbjuden.



Dessa föreskrifter träder i kraft den 1 juli 2010 då 48/1989 skall upphöra att gälla.

På Tyresö kommuns vägnar.

Leif Swärdсэн

Johanna Östhem