

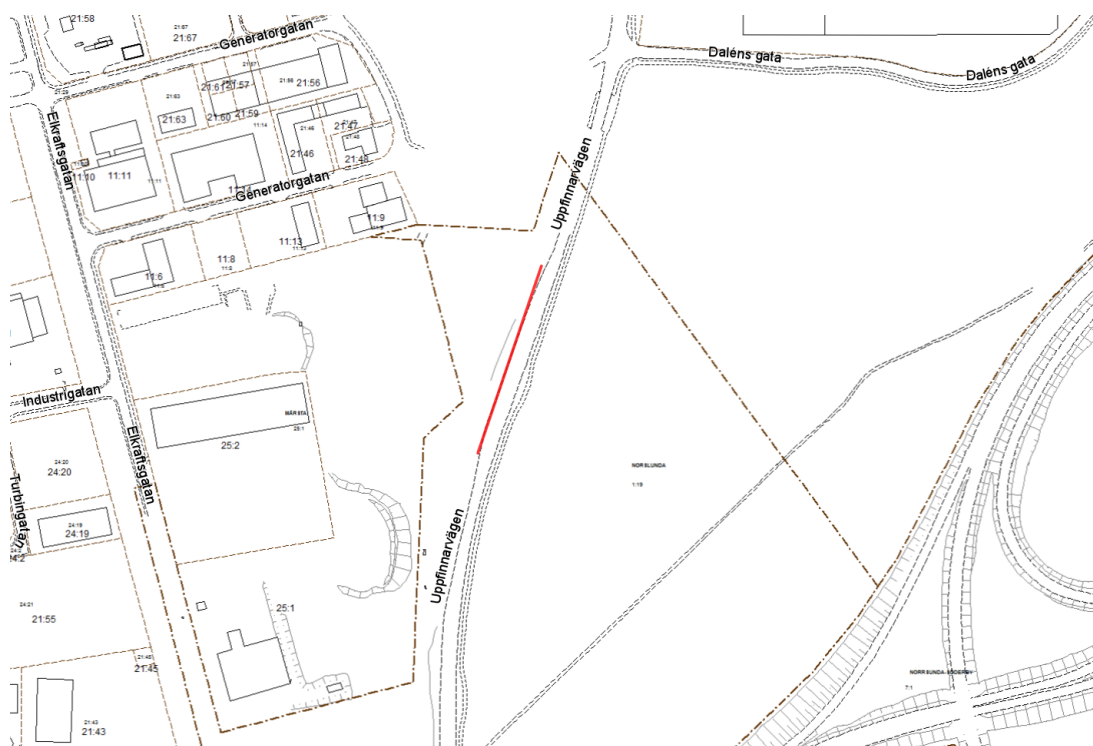


## **Sigtuna kommuns lokala trafikföreskrifter om parkering på Uppfinnarvägen;**

beslutade den 20 september 2016.

Sigtuna kommun föreskriver med stöd av 10 kap. 1 § andra stycket 17 och 3 § första stycket trafikförordningen (1998:1276) följande.

På markerad sträcka på Uppfinnarvägens västra sida enligt kartbild får endast lastbil, buss och tungt släpfordon parkeras under högst 2 tim i följd under tiden vardag utom vardag före sön- och helgdag klockan 06.00 - 18.00, vardag före sön- och helgdag klockan 06.00 - 18.00 och sön- och helgdag klockan 06.00 - 18.00.



Denna författning träder i kraft den 1 november 2016.

På Sigtuna kommuns vägnar.  
Monica E Lundgren