



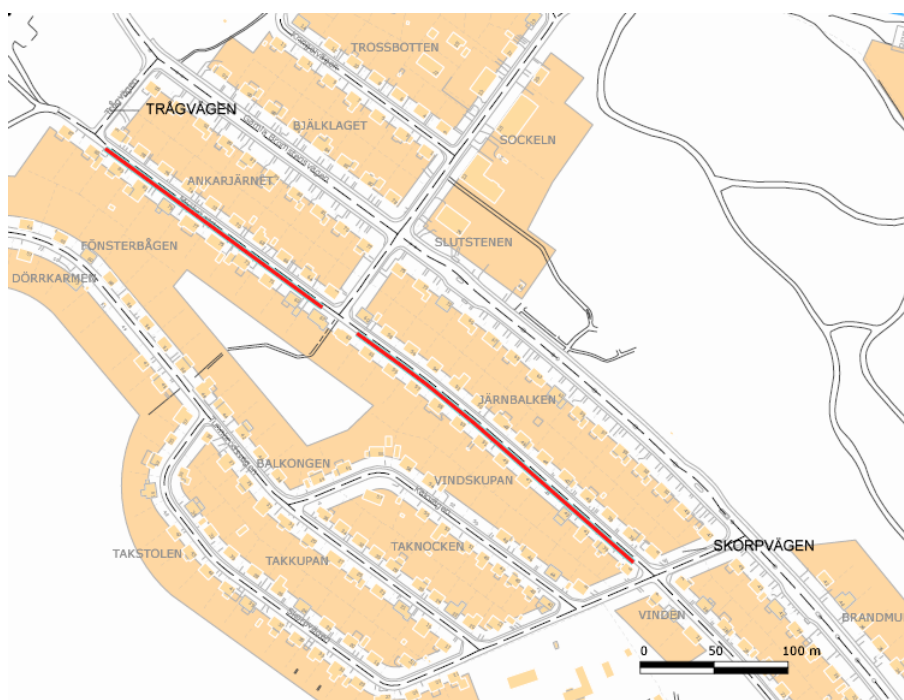
Stockholms kommuns lokala trafikföreskrifter om förbud att parkera fordon på Mjölvägen;

beslutade den 4 januari 2008.

Stockholms kommun föreskriver med stöd av 10 kap. 1 § andra stycket 16 och 3 § första stycket trafikförordningen (1998:1276) följande.

På markerade sträckor på Mjölvägen mellan Trågvägen och Skorpvägen enligt kartbild får inte fordon parkeras.

Förbudet gäller tisdag klockan 08.00 - 16.00 under tiden 1 november - 15 maj.



Dessa föreskrifter träder ikraft den 7 januari 2008.

På trafik- och renhållningsnämndens vägnar.

Ulla Alm

Eva Hammar Kivinen