



1496 2016-00166

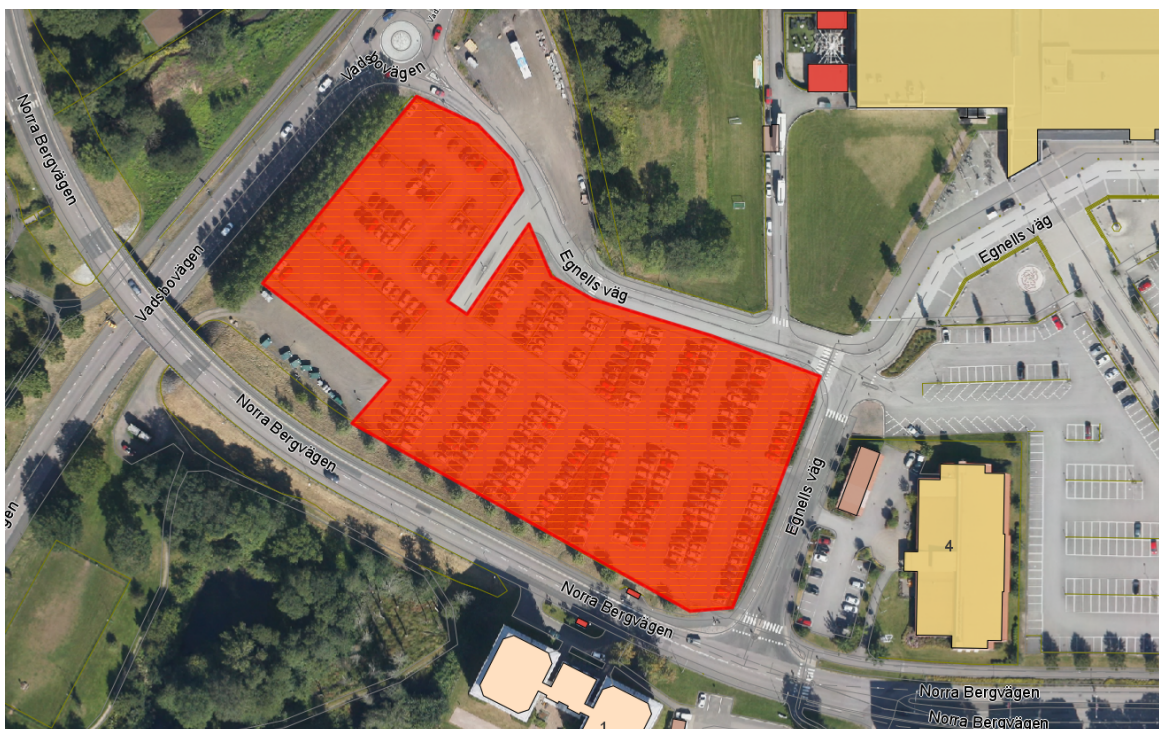
Skövde kommuns lokala trafikföreskrifter om parkering på Arena väst;

beslutade den 12 maj 2016.

Skövde kommun föreskriver med stöd av 10 kap. 1 § andra stycket 16 och 3 § första stycket trafikförordningen (1998:1276) följande.

Inom markerat område på Arena väst norra sidan av Norra Bergvägen enligt kartbild får fordon parkeras under högst 24 tim i följd.

Parkering är dock tillåten under högst 24 tim i följd under tiden vardag utom vardag före sön- och helgdag.



Denna författning träder i kraft den 12 maj 2016 då 1496 2015-00299 om parkering på Arena väst skall upphöra att gälla.

På Skövde kommuns vägnar.

Peter Svensson