



1498 2010 : 00028

**Tidaholms kommuns lokala trafikföreskrifter om
stannande och parkering på Lagmansgatan i Tidaholm;**
beslutade den 16 juni 2010.

Tidaholms kommun föreskriver med stöd av 10 kap. 1 § andra stycket 16 och 3 § första stycket trafikförordningen (1998:1276) följande.

1 § På Lagmansgatan i Tidaholm ¹ mellan infart Lagmansgatan 31 och infart Lagmansgatan 18 och ² mellan Järnmosssegatan och infart Lagmansgatan 8 får inte fordon parkeras.

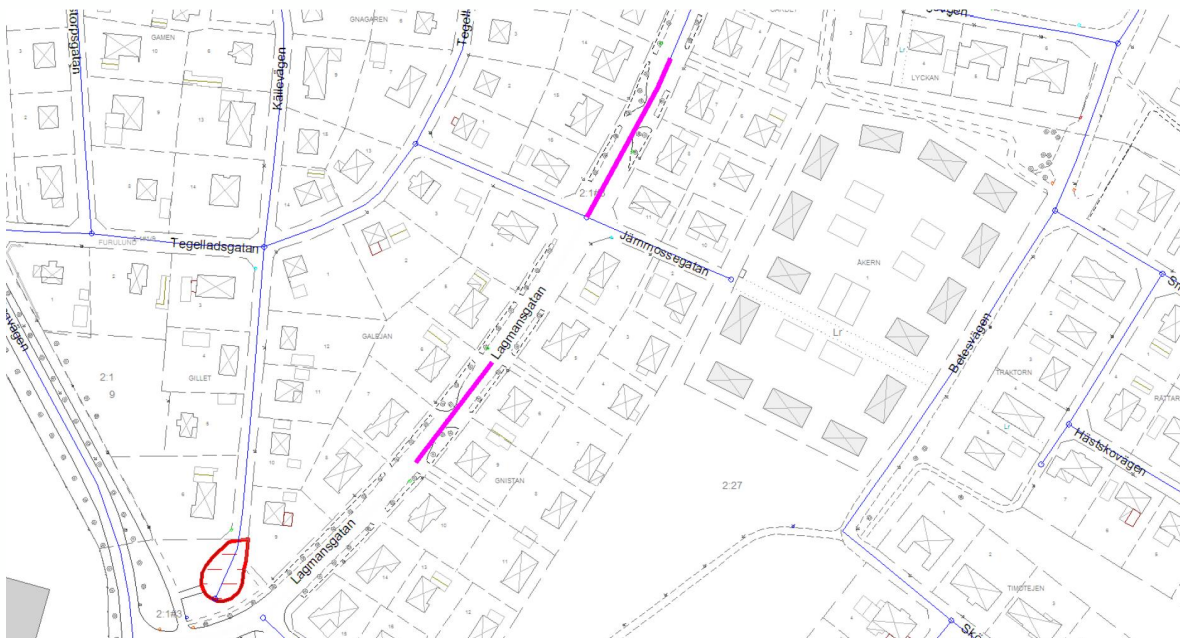
Dessa föreskrifter träder i kraft den 1 juli 2010.

och infördes i liggaren den 1 juli 2010.

Detta beslut är taget på delegation den 16 juni 2010.

Gatuingenjören

Malin Gyllspång



¹ mellan koordinaterna X=6451532, Y=178117 och X=6451573, Y=178149 i koordinatsystemet SWEREF 99 13 30

² mellan koordinaterna X=6451632, Y=178188 och X=6451698, Y=178222 i koordinatsystemet SWEREF 99 13 30