

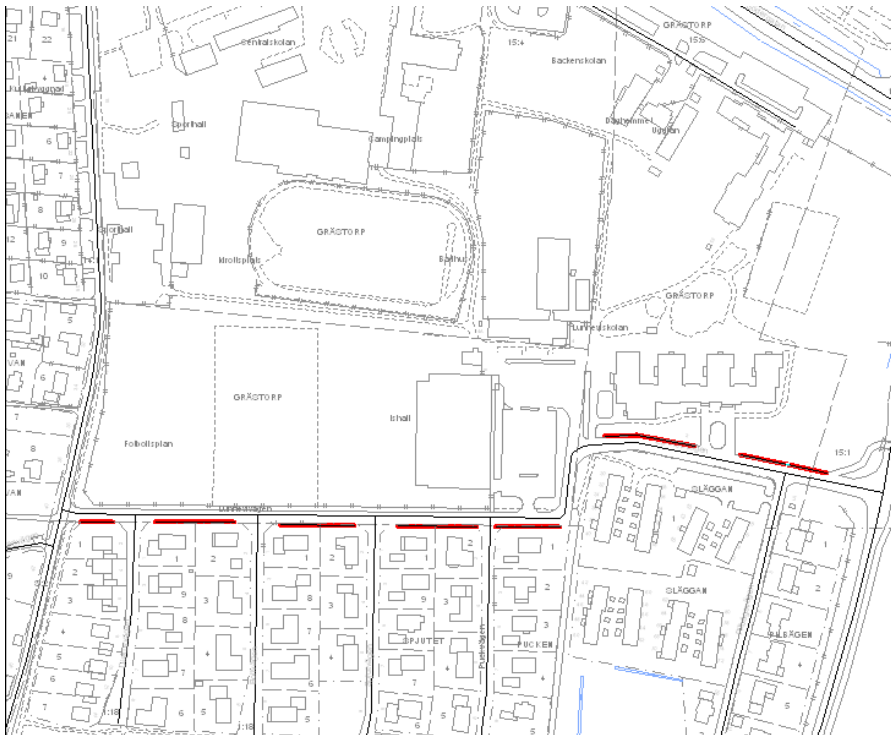


Grästorps kommuns lokala trafikföreskrifter om förbud att parkera på Lunnevivägen;

beslutade den 9 februari 2011.

Grästorps kommun föreskriver med stöd av 10 kap. 1 § andra stycket 16 och 3 § första stycket trafikförordningen (1998:1276) följande.

På markerade sträckor på Lunnevivägen enligt kartbild får fordon inte parkeras.



Denna författning träder i kraft den 9 februari 2011.

På Grästorps kommuns vägnar.

Miljö- och byggnämnden

Andreas Olausson