



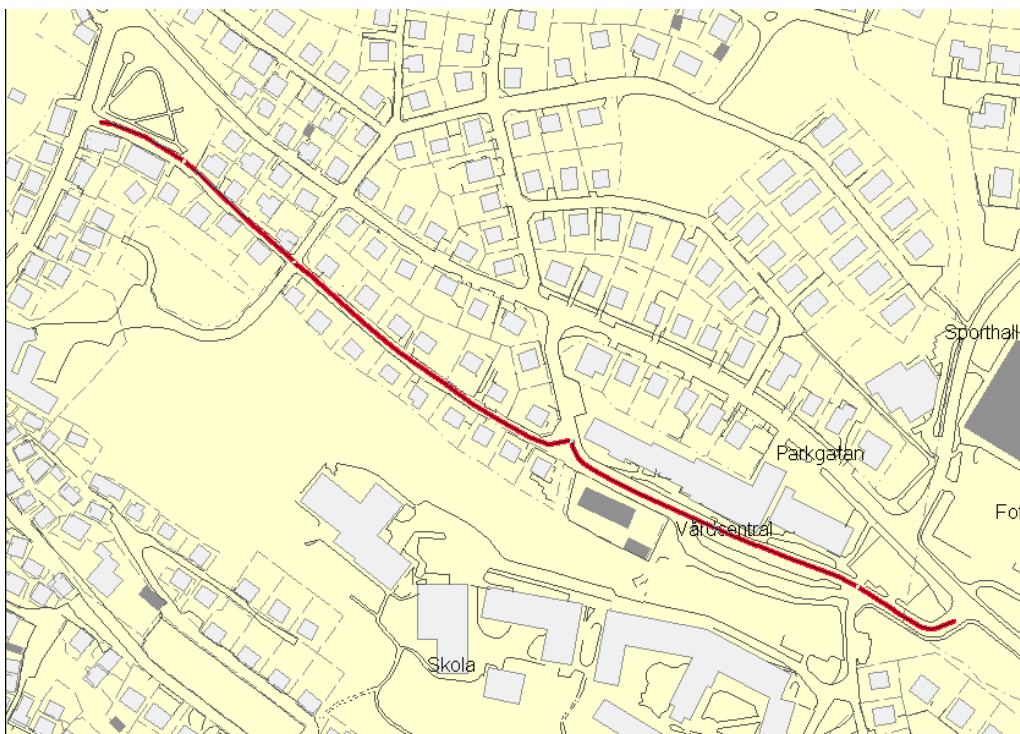
1427 2009-00054

## **Sotenäs kommuns lokala trafikföreskrifter om förbud att parkera på Hvitfeldtskatan, Kungshamn;**

beslutade den 4 september 2009

Sotenäs kommun föreskriver med stöd av 10 kap. 1 § andra stycket 16 och 3 § första stycket trafikförordningen (1998:1276) följande.

På markerade sträckor på Hvitfeldtskatan enligt kartbild får inte fordon parkeras.



Dessa föreskrifter träder i kraft den 1 oktober 2009 då BYN 99/023 skall upphöra att gälla.

På Sotenäs kommuns vägnar.

Marianne Fjeldbo