



1427 2010-00048

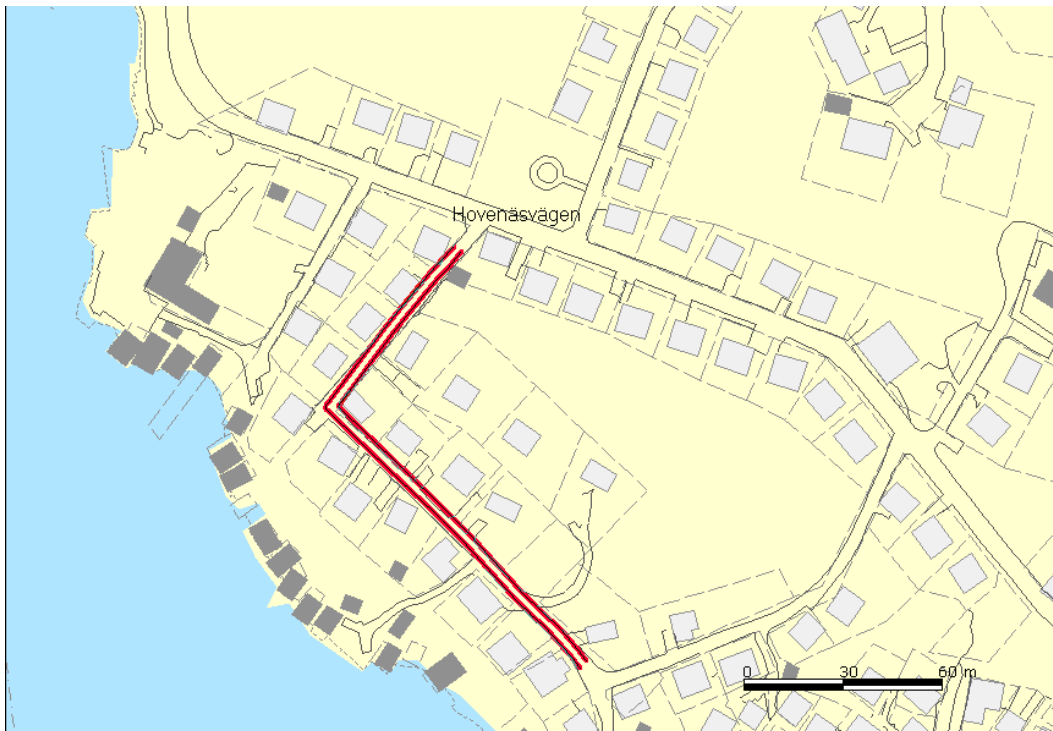
Sotenäs kommuns lokala trafikföreskrifter om förbud att parkera på Klevkilsvägen, Hovenäset;

beslutade den 18 maj 2010.

Sotenäs kommun föreskriver med stöd av 10 kap. 1 § andra stycket 16 och 3 § första stycket trafikförordningen (1998:1276) följande.

På markerade sträckor på Klevkilsvägen enligt kartbild får inte fordon parkeras.

Förbudet gäller fredag klockan 07.00 - 16.00. Tidsbegränsningen gäller under tiden 1:a juni - 31:a augusti.



Dessa föreskrifter träder i kraft den 1 juni 2010.

På Sotenäs kommuns vägnar.

Marianne Fjeldbo