

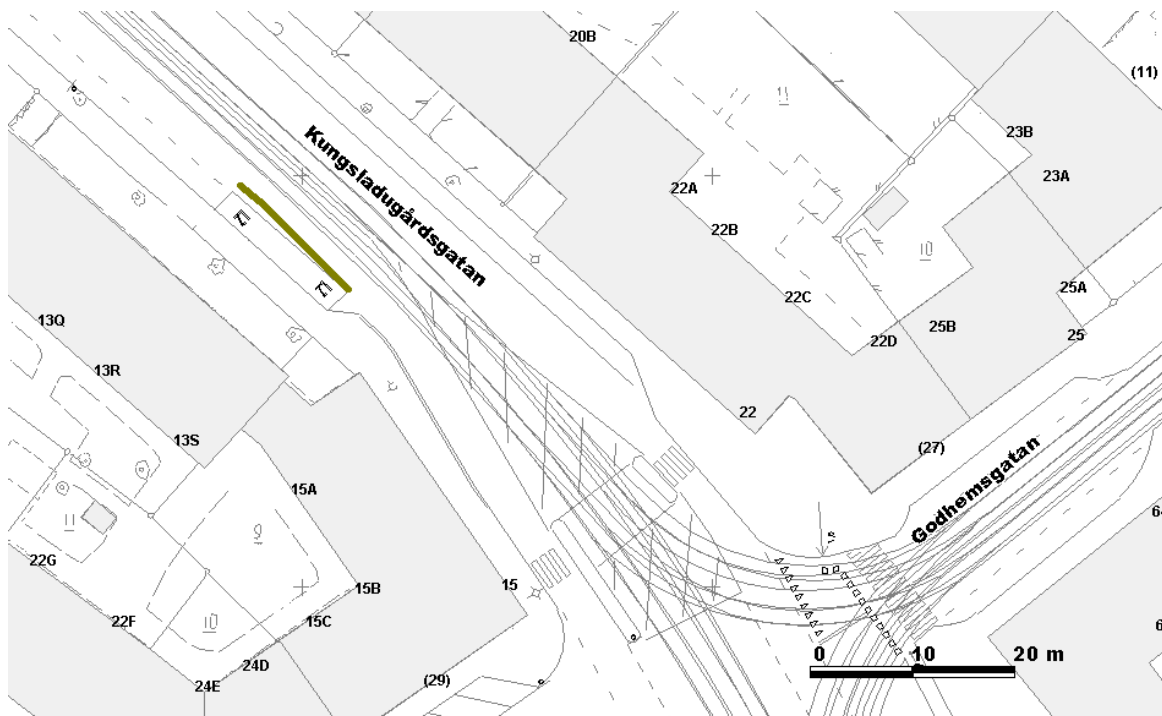


**Göteborgs kommuns lokala trafikföreskrifter om föreskrift på
Kungsladugårdsgatan;**

beslutade den 14 februari 2008.

Trafiknämnden i Göteborg föreskriver med stöd av 10 kap. 1 § andra stycket 7 och 16 och 3 § första stycket trafikförordningen (1998:1276) följande.

Markerad sträcka på Kungsladugårdsgatans sydvästra sida nordväst om Godhemsgatan enligt kartbild, på huvudled, skall vara ändamålsplats för lastning och lossning av tungt eller skrymmande gods.



Dessa föreskrifter träder i kraft den 15 februari 2008 då 1686/2000 skall upphöra att gälla.

På Trafiknämndens vägnar.

Hans Magnusson

Inger Persson