

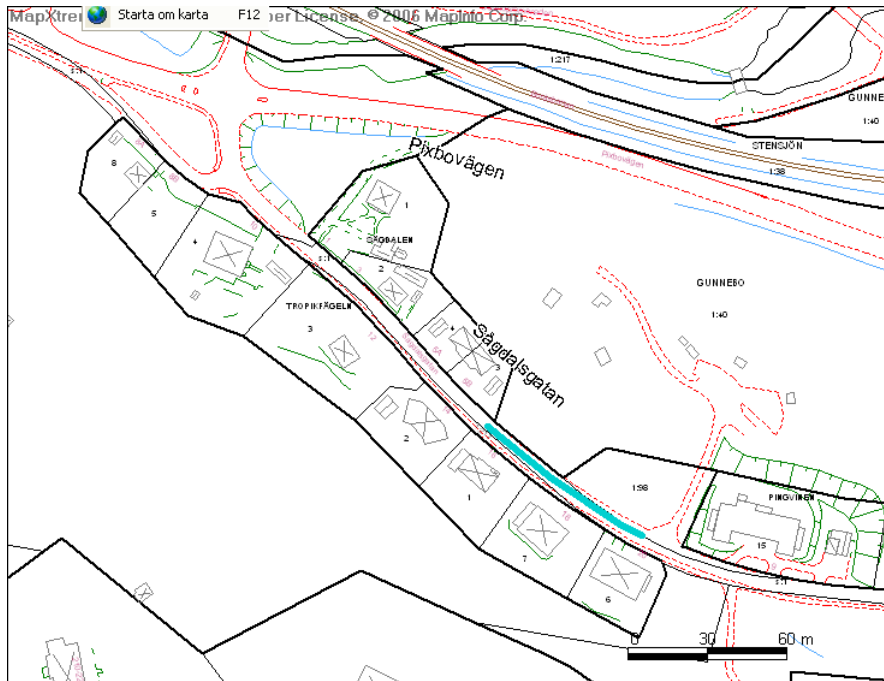


## Mölnåls stads lokala trafikföreskrifter om parkering på Sågdalsgatan;

beslutade den 10 maj 2010.

Mölnåls stad föreskriver med stöd av 10 kap. 1 § andra stycket 17 och 3 § första stycket trafikförordningen (1998:1276) följande.

Parkering tillåten högst 24 timmar i följd på norra sidan, på en sträcka av 70 meter, med början 10 meter öster om fastigheten Sågdalsgatan nr 20 västra tomtgräns och till fastigheten Sågdalsgatan nr 5 B östra tomtgräns, på markerad sträcka på Sågdalsgatan enligt kartbild.



Dessa föreskrifter träder i kraft den 17 maj 2010 då föreskrift med löpnr 4145 skall upphöra att gälla.

På Gatunämndens vägnar.

Peter Johnson

Göran Werner