



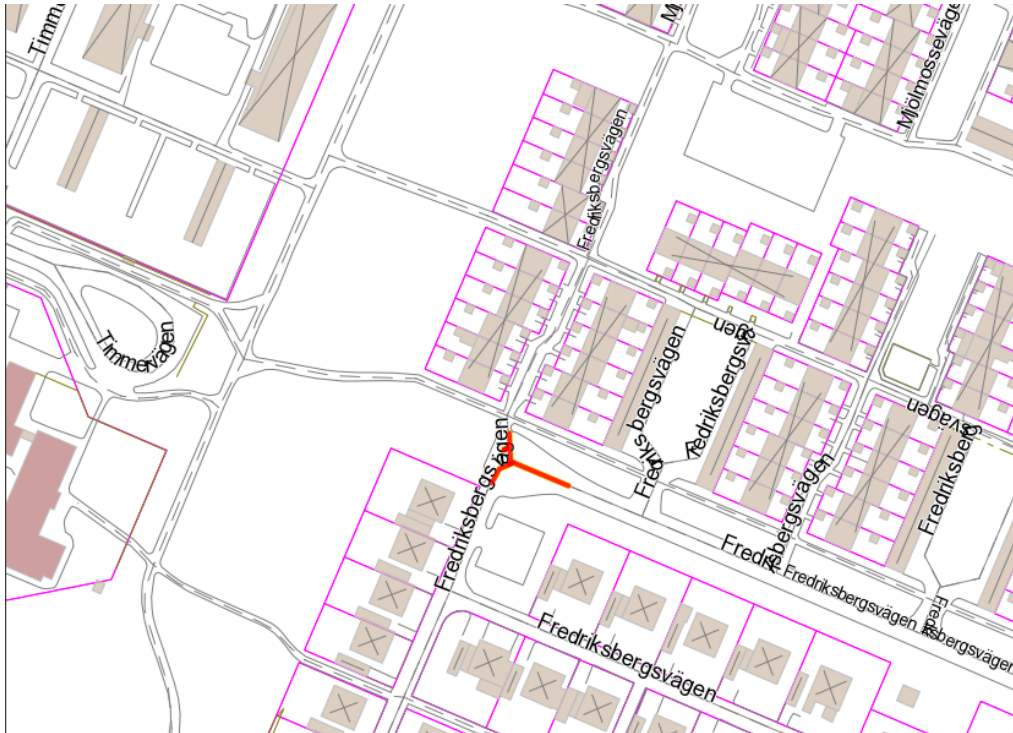
1496 2012-00226

## Skövde kommuns lokala trafikföreskrifter om förbud att parkera på vändplats på Fredriksbergsvägen;

beslutade den 17 september 2013.

Skövde kommun föreskriver med stöd av 10 kap. 1 § andra stycket 16 och 3 § första stycket trafikförordningen (1998:1276) följande.

På markerade sträckor på Fredriksbergsvägen enligt kartbild får fordon inte parkeras.



Denna författning träder i kraft den 23 september 2013.

På Skövde kommuns vägnar.

Johan Fogelberg

Ingvar Johansson