



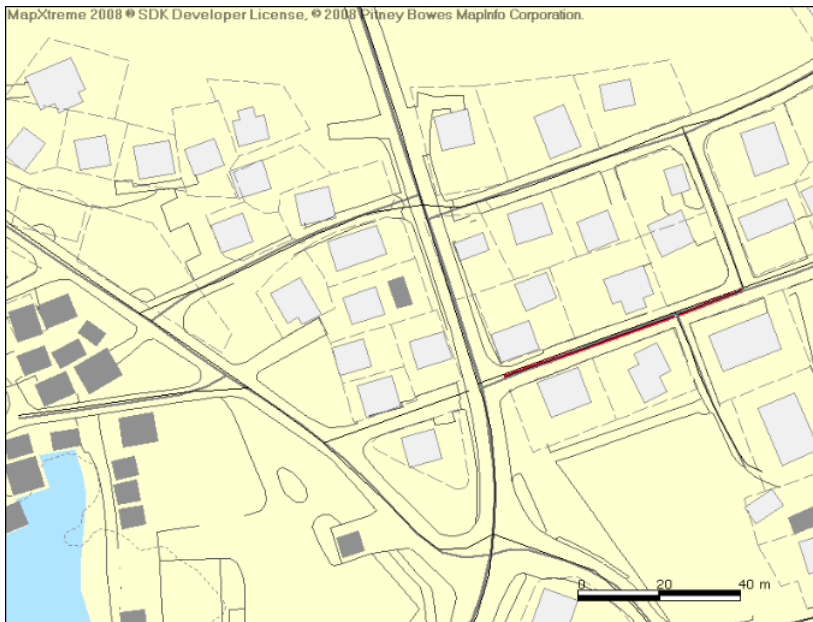
1427 2010-00582

Sotenäs kommuns lokala trafikföreskrifter om förbud att parkera på båda sidor mellan väg 174 och Norrvägen på Sätthagen i Väjern;

beslutade den 2 december 2010.

Sotenäs kommun föreskriver med stöd av 10 kap. 1 § andra stycket 16 och 3 § första stycket trafikförordningen (1998:1276) följande.

På markerade sträckor på Sätthagen enligt kartbild får fordon inte parkeras.



Denna författning träder i kraft den 9 december 2010 då 1427 VTK 147 §2 st 7 skall upphöra att gälla.

På Sotenäs kommuns vägnar.

Stig Johansson