



Mölnåls stad

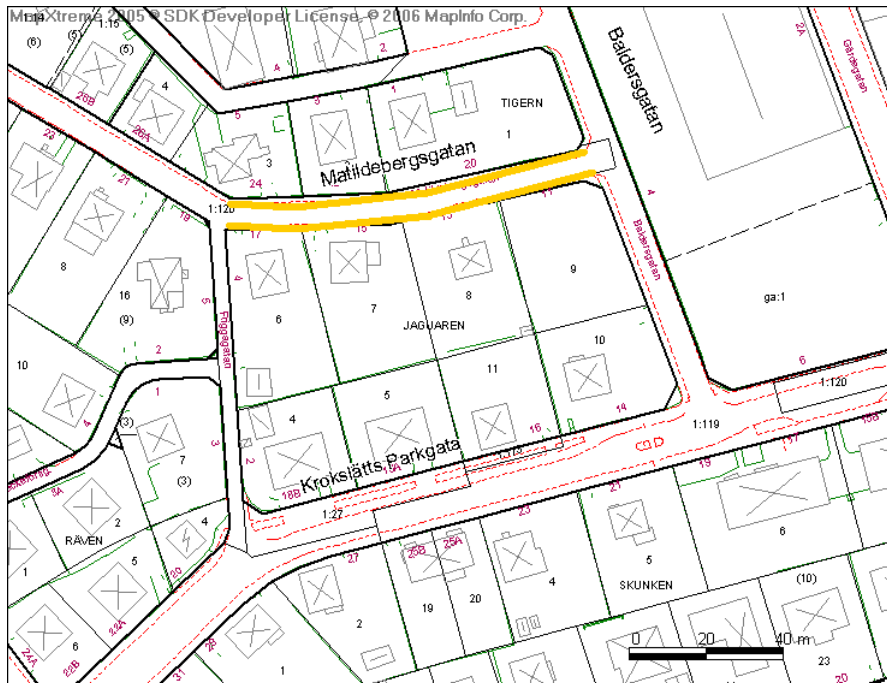
1481 2010-00059

Mölnåls stads lokala trafikföreskrifter om förbud att parkera på Matildebergsgatan;

beslutade den 22 mars 2010.

Mölnåls stad föreskriver med stöd av 10 kap. 1 § andra stycket 16 och 3 § första stycket trafikförordningen (1998:1276) följande.

På markerade sträckor på Matildebergsgatan enligt kartbild får inte fordon parkeras.



Dessa föreskrifter träder i kraft den 29 mars 2010 då 1481 2009-00043 om förbud att parkera på Matildebergsgatan skall upphöra att gälla.

På Gatunämndens vägnar.

Peter Johnson

Göran Werner