

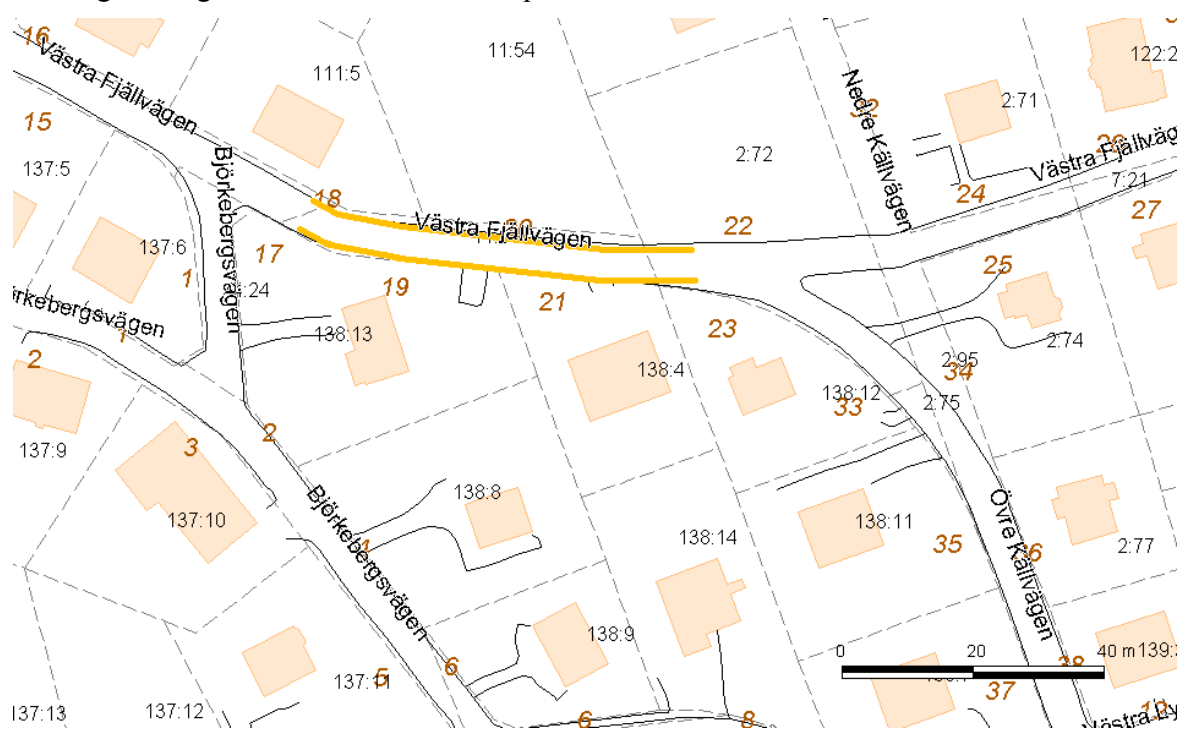
1402 2010-00357

## Partille kommuns lokala trafikföreskrifter om förbud att parkera på Västra Fjällvägen;

beslutade den 29 juni 2010.

Partille kommun föreskriver med stöd av 10 kap. 1 § andra stycket 16 och 3 § första stycket trafikförordningen (1998:1276) följande.

På markerade sträckor på Västra Fjällvägen mellan Björkebergsvägen och Övre Källvägen enligt kartbild får fordon inte parkeras.



Denna författning träder i kraft den 30 juni 2010 då 99/3, 99/41 och 99/31 skall upphöra att gälla.

På Partille kommuns vägnar.

Thomas Berggren

Linda Nilsson