



LILLA EDETS
KOMMUN

DELEGATIONSBESLUT

| Datum | Dnr | Dpl |
|------------|--------------|-----|
| 2015-02-03 | 2015/S034-12 | 511 |

LTF 2015:12

Lilla Edets kommuns lokala trafikföreskrifter LTF 2015:12 om tillåten parkering intill Järnvägsgatan inom stationsområdet.

Beslutat den 3 februari 2015.

Lilla Edets kommun föreskriver följande med stöd av 10 kap 3 § 1c och 10 kap 1 § 17 Trafikförordningen (1998:1276).

På Järnvägsgatans västra sida och inom vändslingan får fordon parkeras högst 30 minuter inom nedanstående område:

Område 1: X=6 445 997; Y=157 387, X=6 446 998; Y=157 394,
X=6 445 987; Y=157 396 och X=6 445 986; Y=157 389.

Område 2: X=6 445 974; Y=157 408, X=6 446 969; Y=157 413,
X=6 445 958; Y=157 417 och X=6 445 960; Y=157 411.

Samtliga koordinater i SWEREF 99 12 00.

Dessa föreskrifter träder i kraft den 28 februari 2015.

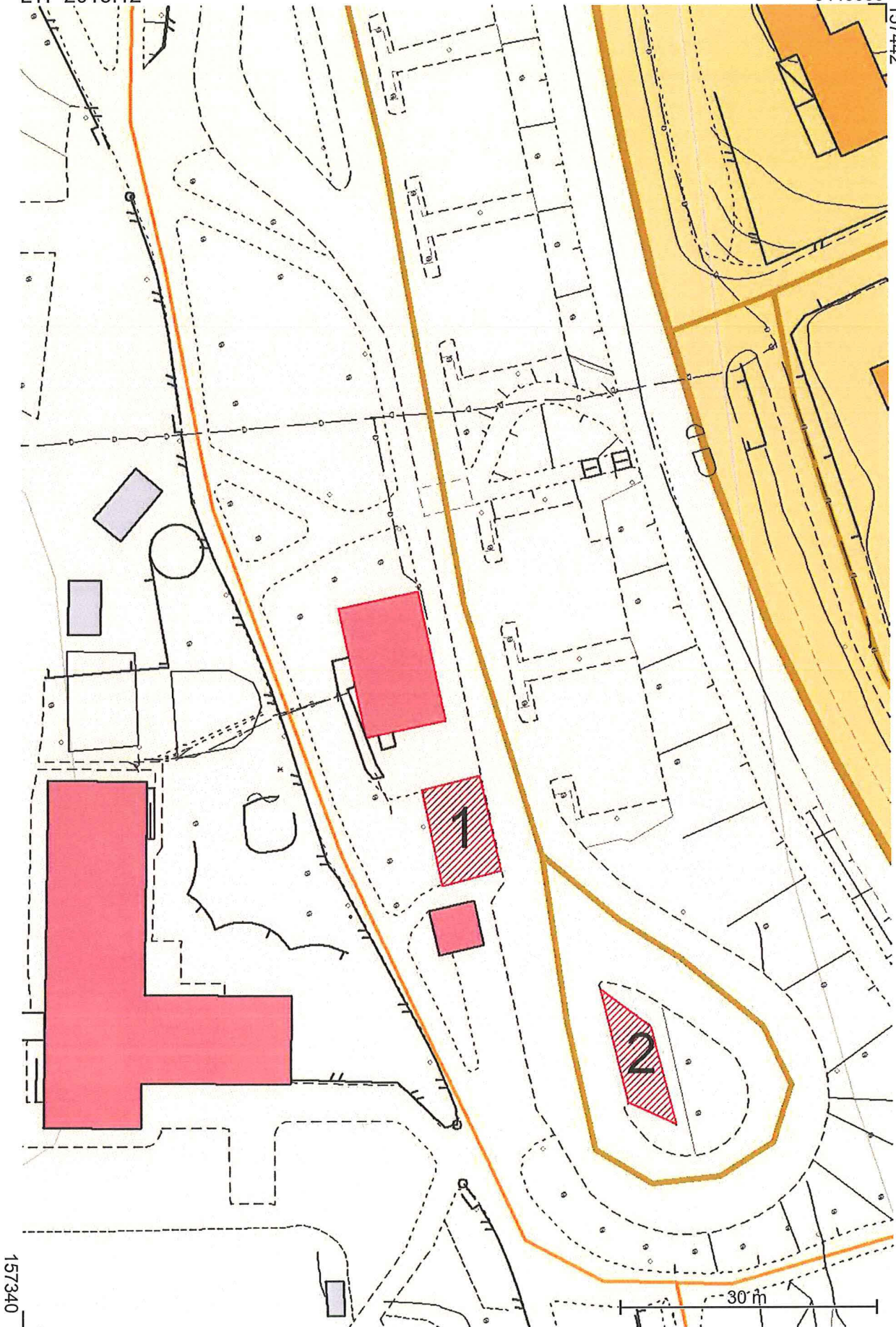
A handwritten signature in blue ink, appearing to read 'G. Åberg'.

Göran Åberg
ingenjör

LTF 2015:12

6446088

157442



157340

6445934

© Koordinatsystem SWEREF 99 12 00
© Lantmäteriet MS2007/06082, ej juridisk karta

Skala 1:600
Skapad med InfoVisaren
2015-02-02