



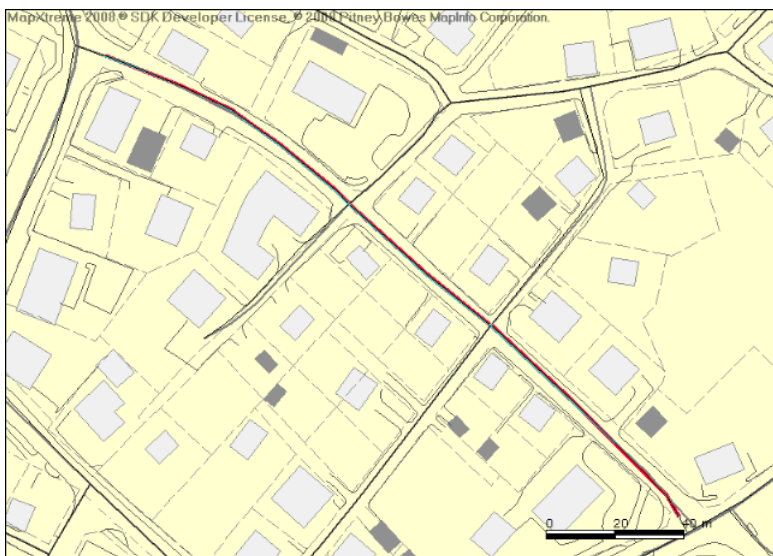
1427 2010-00191

**Sotenäs kommuns lokala trafikföreskrifter om förbud att parkera på båda sidor av Köpmansgatan i Hunnebostrand mellan Dinglevägen och Stationsgatan;**

beslutade den 28 juli 2010.

Sotenäs kommun föreskriver med stöd av 10 kap. 1 § andra stycket 16 och 3 § första stycket trafikförordningen (1998:1276) följande.

På markerade sträckor på Köpmansgatan enligt kartbild får fordon inte parkeras.



Denna författning träder i kraft den 28 juli 2010 då BYN 99/028 skall upphöra att gälla.

På Sotenäs kommuns vägnar.

Marianne Fjeldbo

Stig Johansson