



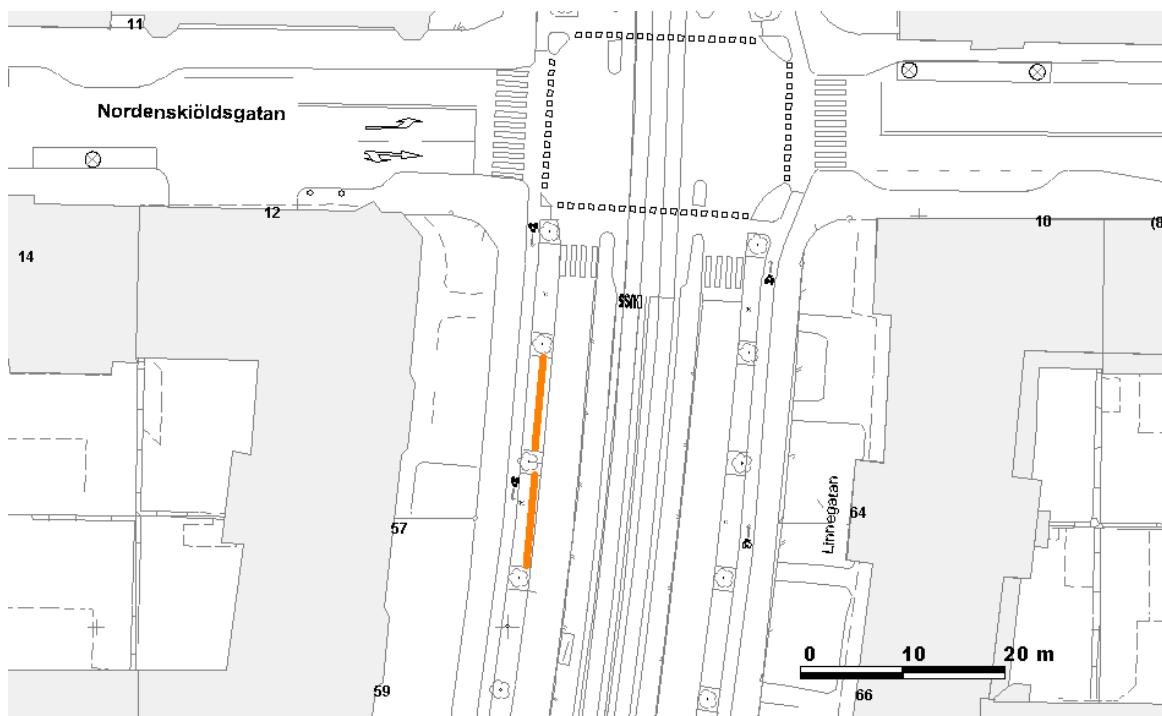
## **Göteborgs kommuns lokala trafikföreskrifter om föreskrift på Linnégatan;**

beslutade den 10 juni 2009.

Trafiknämnden i Göteborg föreskriver med stöd av 10 kap. 1 § andra stycket 16 och 17 och 3 § första stycket trafikförordningen (1998:1276) följande.

På markerade sträckor på Linnégatans västra sida söder om Nordenskiöldsgatan enligt kartbild, på skiljeremsa, får fordon parkeras.

Tillåtelsen gäller endast tvåhjulig motorcykel och moped klass I utan sidvagn.



Dessa föreskrifter träder i kraft den 12 juni 2009 då 1480 2007-06083 om parkering på Linnégatan skall upphöra att gälla.

På Trafiknämndens vägnar.  
Hans Magnusson

Inger Persson