



1498 2010 : 00161

**Tidaholms kommuns lokala trafikföreskrifter om
stannande och parkering på Biblioteksvägen i Tidaholm;
beslutade den 29 juni 2010.**

Tidaholms kommun föreskriver med stöd av 10 kap. 1 § andra stycket 16 och 3 § första stycket trafikförordningen (1998:1276) följande.

1 § Inom ett område vid kv Solvik i Tidaholm¹, gäller ej markerade plater, får inte fordon parkeras.

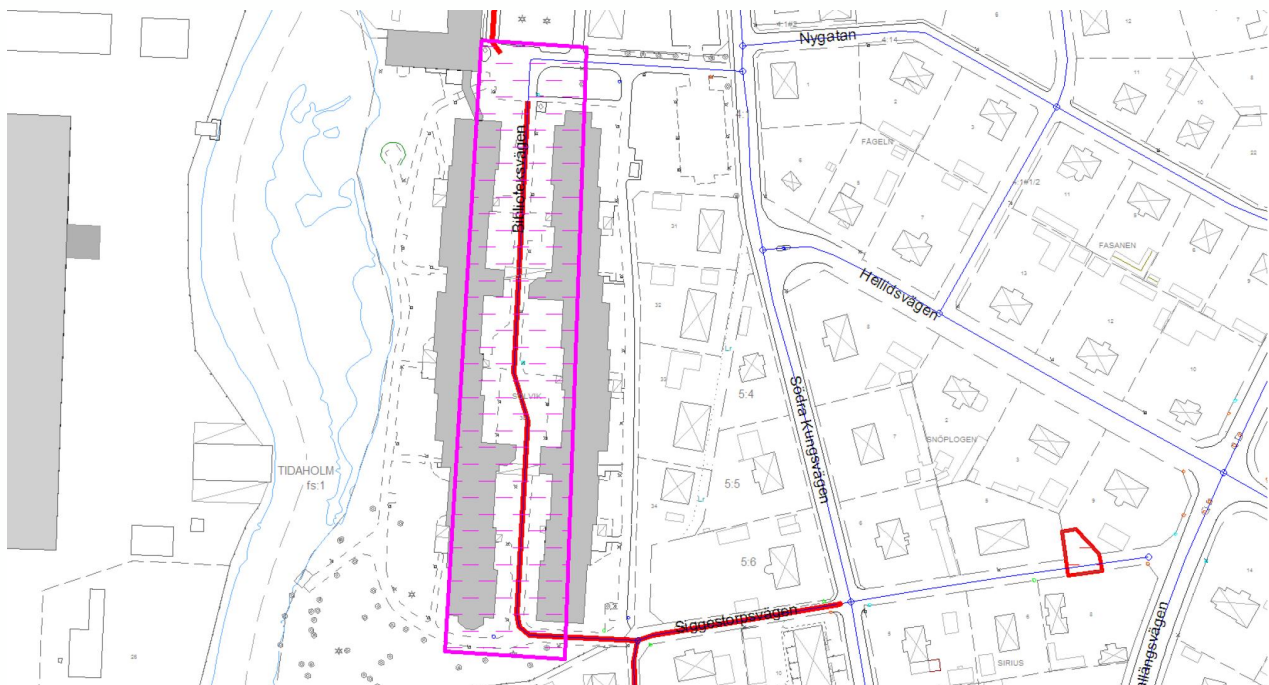
Dessa föreskrifter träder i kraft den 1 juli 2010.

och infördes i liggaren den 1 juli 2010.

Detta beslut är taget på delegation den 29 juni 2010.

Gatuingenjören

Malin Gyllspång



¹ avgränsat av räta linjer mellan följande koordinater (X₁=6451130, Y₁=176989), (X₂=6451128, Y₂=177027), (X₃=6450908, Y₃=177019), (X₄=6450911, Y₄=176976), (X₅=6451130, Y₅=176989) i koordinatsystemet SWEREF 99 13 30