



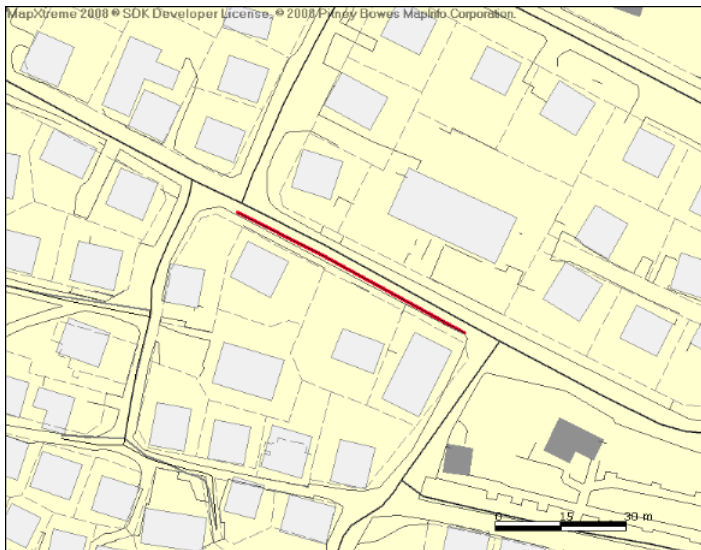
1427 2010-00614

Sotenäs kommuns lokala trafikföreskrifter om förbud att stanna och parkera på södra sidan mellan Templaregatan och Missionsgatan, förbudet gäller ej buss i linjetrafik på Brunnskatan i Smögen;

beslutade den 14 december 2010.

Sotenäs kommun föreskriver med stöd av 10 kap. 1 § andra stycket 16 och 3 § första stycket trafikförordningen (1998:1276) följande.

På markerade sträckor på Brunnskatan enligt kartbild får fordon inte stannas eller parkeras.



Denna författning träder i kraft den 23 december 2010 då 1427 2010-0008 samt och 1427 2010-00081 om på Brunnskatan i Smögen får fordon inte stannas eller parkeras på södra sidan mellan Templaregatan och Missionsgatan. Förbudet gäller ej buss i linjetrafik skall upphöra att gälla.

På Sotenäs kommuns vägnar.
Stig Johansson