



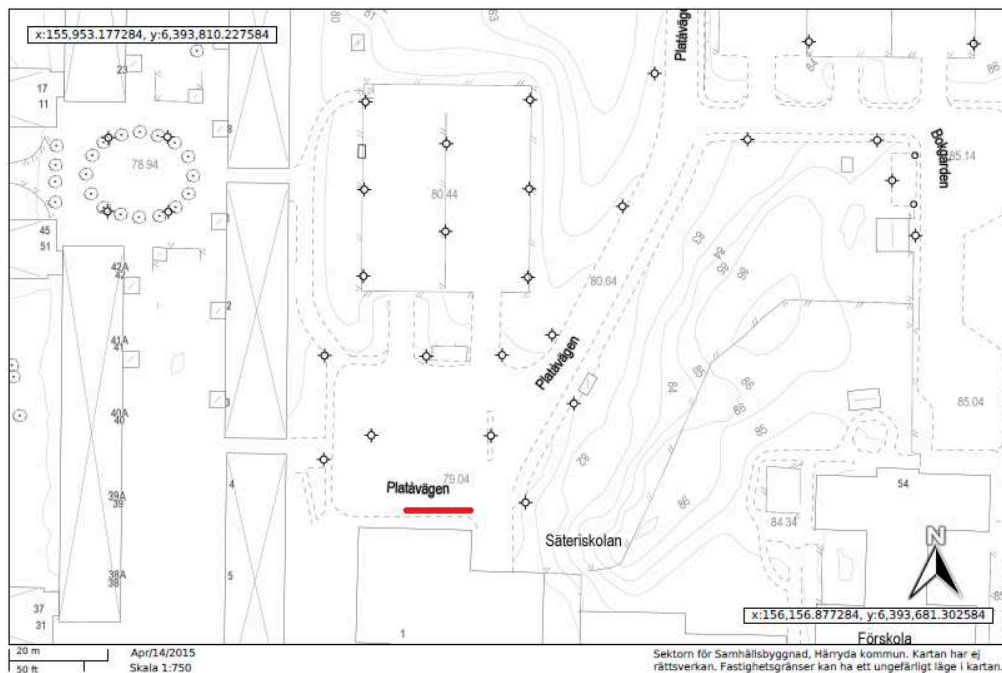
1401 2015:00029

Härryda kommuns lokala trafikföreskrifter om parkering på Platåvägen, Mölnlycke;

beslutade den 29 april 2015

Härryda kommun föreskriver följande med stöd av 10 kap. 1 §
andra stycket 16 och 17 och 3 § första stycket trafikförordningen
(1998:1276).

1 § På markerad sträcka på Platåvägen enligt kartbild får fordon
parkeras under högst 1 timmar.



Denna författning träder i kraft den 20 maj 2015

Håkan Jacobsson

Johan Hultman